

Н.В.Болотова



РАБОЧАЯ ТЕТРАДЬ
ПО ИСТОРИИ
ИЗОБРАЗИТЕЛЬНОГО
ИСКУССТВА



Редактор-составитель Н.В.Болотова

**РАБОЧАЯ ТЕТРАДЬ
ПО ИСТОРИИ
ИЗОБРАЗИТЕЛЬНОГО ИСКУССТВА**

для учащихся
первого года обучения

Саратов
2009

Часть 1

ИЗОБРАЗИТЕЛЬНОЕ ИСКУССТВО ВИДЫ И ЖАНРЫ

Задания к § 2

Задание 1

Перечислите виды изобразительного искусства:

Задание 2

Перечислите жанры живописи:

Задание 3

Обведите строку, где перечислены только виды изобразительного искусства:

- А) натюрморт, живопись, дизайн;
- Б) архитектура, фотоискусство, декоративно-прикладное искусство;
- В) живопись, архитектура, портрет.

Задание 4

Обведите строку, где перечислены только жанры живописи:

- А) портрет, натюрморт, исторический жанр;
- Б) пейзаж, бытовой жанр, графика;
- В) скульптура, портрет, анималистический жанр.

Задания к § 3

Задание 5

Перечислите выразительные средства живописи:

Задание 6

Какие цвета являются основными?

Задание 7

Обведите строку, где перечислены только теплые цвета:

- А) красный, оранжевый, желтый;
- Б) красный, бордовый, голубой;
- В) синий, зеленый, фиолетовый.

Задание 8

Вставьте недостающие слова:

По назначению живопись подразделяется на

_____ и _____.

Задание 9

Перечислите техники живописи:

Задание 10

Какие краски относятся к водяным?

Задание 11

Про какую технику живописи идет речь?

Работа этой техникой требует шероховатого или ворсистого основания, способного удерживать красочный порошок. (_____)

Задание 12

Какая техника живописи представлена на рис.1?



Рис.1

Задание 13

Энкаустика—это (правильный вариант ответа подчеркнуть)

- А) техника живописи, произведения которой набираются из разноцветных кусочков камня или смальты;
- Б) техника живописи, которая выполняется по свежей сырой штукатурке водяными красками;

В) техника живописи восковыми красками, создававшими блестящую, жирную, осязаемую поверхность.

Задания к § 5

Задание 14

Что художник изображает в натюрморте?

Задания к § 6

Задание 15

Что такое портрет?

Задание 16

Если в портрете, кроме портретируемого человека, изображается пейзаж или на дальнем плане другие люди, такой портрет называется _____.

Задание 17

Опишите данный портрет (рис. 2):

По характеру

По развороту



Рис.2

По композиции

Задания к § 7

Задание 18

Перечислите виды пейзажа:

Задание 19

Соедините слова из левого столбца с подходящими к ним словами из правого столбца:

ведута

морской пейзаж

стаффаж

городской пейзаж

марина

в пейзаж вписано изображение
человека или животного

Задание 20

Определите виды пейзажей:



Рис. 3

И. Айвазовский



Рис.4
К.Юон



Рис.5
И.Шишкин



Рис.6
К.Коровин



Рис.7
И.Айвазовский

Задания к § 8-12

Задание 21

Как называется жанр, в котором отображается повседневная жизнь людей?

Задание 22

Анималистический жанр—это (правильный вариант ответа подчеркнуть):

- А) жанр изобразительного искусства, в котором ведущим мотивом является изображение животных;
- Б) когда в пейзаж вписано изображение животного;
- В) изображение животных на фоне природы.

Задание 23

К какому из ниже перечисленных жанров можно отнести следующие слова? (правильный вариант ответа подчеркнуть)

Изображаются исторические события, исторические деятели, значительные исторические явления.

- А) мифологический жанр;
- Б) исторический жанр;
- В) бытовой жанр.

Задания на повторение*

Задание 24*

Определите жанры:



Рис.8
В.Боровиковский



Рис.9
В.Перов



Рис.10
В.Васнецов



Рис.11
С.Боттичелли



Рис.12
К.Коровин



Рис. 13
Леонардо да Винчи

Задание 25*

Найдите и исправьте ошибки:

1. Один и тот же пейзаж, написанный разными художниками, окажется на их полотнах одинаковым.

2. До XIX века тремя главными видами изобразительного искусства считались архитектура, скульптура и фотоискусство.

3. К монументальной живописи относится та живопись, которая выполняется на станке, например на мольберте.

4. В природе существует четыре основных цвета: красный, желтый, синий и фиолетовый.

5. Акварель—самая плотная, непрозрачная краска.

6. При работе гуашью нельзя обходиться одной кистью, так как в этой технике работы кисть не моют. Поэтому художники пользуются одновременно несколькими

кистями.

7. Мозаика выполняется по свежей сырой известковой штукатурке водяными красками.

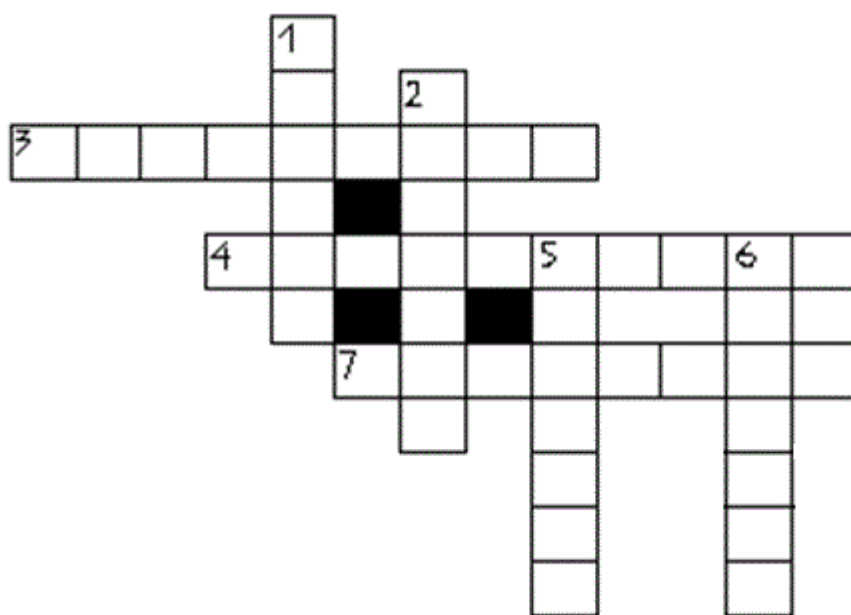
8. Портрет—это жанр живописи, в котором изображаются неодушевленные предметы, неживая природа.

9. Первое и необходимое качество портрета—это его сходство с оригиналом. И этого качества достаточно. Мы не должны чувствовать отношение художника к портретируемому.

10. Бытовой жанр—это жанр изобразительного искусства, посвященный событиям и героям, о которых рассказывают мифы древних народов.

Задание 26*

Разгадайте кроссворд:



1. Морской пейзаж.
2. Техника живописи, произведения которой набираются из разноцветных кусочков камня или смальты.
3. Жанр живописи.
4. Техника живописи восковыми красками.
5. В пейзаж вписано изображение человека или животного.
6. Художественный и эмоциональный строй картины, совокупность всех цветов и оттенков.
7. Основной особенностью этих красок является большая прозрачность.

Задания к § 13

Задание 27

Что такое графика?

Задание 28

Какая техника графики представлена на рис.14?



Рис.14

Задание 29

Бывает ли графика цветной?

Задание 30

Про какой вид гравюры идет речь? (правильный ответ обвести)

Это вид гравюры на металле, в котором углубленные элементы печатной формы создаются путем травления металла кислотами.

А) литография

В) офорт

Б) ксилография

Г) линогравюра

Задание 31

Продолжите фразу:

По назначению графика подразделяется на

Задание 32

Найдите и исправьте ошибки:

1. Гравюры бывают только черно-белыми.

2. Наиболее древний и традиционный вид графического искусства—гравюра.

3. Линогравюра возникла с начала XVI века.

4. Ксилография—это выпуклая гравюра на линолеуме или на сходных с ним материалах.

5. Открытки, календари, почтовые марки относят к книжной графике.

Задания к § 14

Задание 33

На какие два основных вида делится скульптура?

Задание 34

Что такое рельеф?

Задание 35

Соедините слова из левого столбца с подходящими

для них определениями, которые находятся в правом столбце:

Горельеф	скульптурное изображение, скульптурные формы которого едва выступают над плоскостью
Барельеф	скульптурное изображение, выступающее над плоскостью более половины своего объема
Углубленный рельеф	скульптурное изображение, скульптурные формы которого вырезаются глубже плоскости

Задание 36

Вставьте пропущенные слова:

По назначению скульптура подразделяется на _____, _____ и _____.

Произведения _____ скульптуры выражают большие общественные идеи, запечатлевают исторические события и образы исторических деятелей.

Произведения _____ скульптуры невелики по размеру, их перемещают с места на место,

устанавливают внутри зданий и на воздухе.

_____ скульптура
*предназначается для художественного оформления
зданий, парков, стадионов, улиц и т.п.*

Задание 37

Какой метод создания скульптуры описывается
ниже?

*Этот метод скульптуры предусматривает
создание нужной скульптору формы путем отделения,
отсекания лишних масс от каменной глыбы или дерева.*

Задания к § 15

Задание 38

Перечислите виды архитектуры:

Задание 39

Какой вид архитектуры предусматривает
строительство новых городов и реконструкцию старых?

Задание 40

Храмы, соборы, церкви относятся к (правильный
вариант ответа подчеркнуть)

А) гражданской архитектуре;

- Б) культовой архитектуре;
- В) ландшафтной архитектуре.

Задания к § 16

Задание 41

Опишите подробно одну из росписей на выбор (хохломскую или городецкую):

Задание 42

Техника какого русского народного промысла описывается ниже? (правильный ответ подчеркнуть)

Лепят из глины, просушивают, потом обжигают, покрывают белилами и расписывают.

- А) богородская игрушка;
- Б) гжельский фарфор;
- В) дымковская игрушка.

Задание 43

Перечислите отличительные черты лаковой миниатюры Палеха:

Задание 44

Вставьте в каждое словосочетание недостающее слово:

Богородская _____

_____ *вышивка*

Городецкая _____

Дымковская _____

Лаковая миниатюра _____

Скопинская _____

Гжельский _____

_____ *кружево*

Хохломская _____

Задание 45

Подписать рядом с каждым изображением название изображенного народного промысла и дать краткую его характеристику:



Рис.15

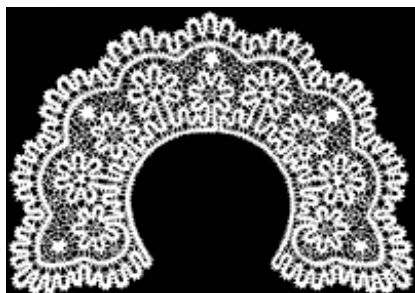


Рис.16



Рис.17



Рис.18



Рис.19



Рис.20



Рис.21



Рис.22



Рис.23

Задания на повторение*

Задание 46*

Определите виды изобразительного искусства:



Рис.24



Рис.25



Рис.26



Рис.27



Рис.28



Рис.29

Задание 47*

Подчеркните тот вариант ответа на вопрос, который на ваш взгляд является верным:

Тест 1

1. В какой строке перечислены только виды изобразительного искусства?

- А) живопись, декоративно-прикладное искусство, графика;
- Б) скульптура, архитектура, портрет;
- В) пейзаж, исторический жанр, натюрморт.

2. В какой строке перечислены выразительные средства живописи?

- А) пастель, энкаустика, фреска;
- Б) цвет, линия, светотень;
- В) портрет, пейзаж, натюрморт.

3. В какой строке перечислены только холодные цвета?

- А) синий, зеленый, оранжевый;
- Б) синий, фиолетовый, голубой;
- В) желтый, красный, розовый.

4. Про какую технику живописи можно сказать, что ее особенность—это влажность и большая прозрачность?

- А) гуашь;
- Б) масляные краски;
- В) акварельные краски.

5. Какой жанр живописи представлен на рис.30?

- А) бытовой жанр;
- Б) пейзаж;

В) портрет.



Рис.30

А.Герасимов

6. Выберите верное продолжение фразы:

Натюрморт—это жанр живописи, в котором изображаются...

- А) неодушевленные предметы, неживая природа;
- Б) только вещи, сделанные руками человека;
- В) только природные предметы, такие как фрукты, овощи и цветы.

7. Ведута—это

- А) городской пейзаж;
- Б) морской пейзаж;
- В) изображение человека или животного, вписанное в пейзаж.

8. Гравюра на камне называется

- А) ксилографией;
- Б) литографией;
- В) офортом.

9. К какой скульптуре относятся такие скульптурные произведения как статуи-фонтаны, кариатиды, атланты?

- А) к декоративной скульптуре;
- Б) к монументальной скульптуре;
- В) к станковой скульптуре.

10. Метод создания скульптуры из мягкого материала путем постепенного его добавления называется

- А) ваянием;
- Б) методом отливки;
- В) лепкой.

11. В какой строке перечислены только виды архитектуры?

- А) градостроительство, архитектура объемных сооружений, ландшафтная архитектура;
- Б) градостроительство, ландшафтная архитектура, рельеф;
- В) культовая архитектура, фреска, гражданская архитектура.

12. Для какого русского народного промысла характерно сочетание голубых и синих узоров на белом фоне?

- А) для городецкой росписи;
- Б) для дымковской игрушки;
- В) для гжельского фарфора.

Тест 2

1. В какой строке перечислены только виды изобразительного искусства?

- А) архитектура, графика, декоративно-прикладное

искусство;

Б) живопись, натюрморт, портрет;

В) скульптура, фотоискусство, пейзаж.

2. В какой строке перечислена техника живописи?

А) пейзаж, натюрморт, портрет;

Б) мозаика, живопись темперными красками, фреска;

В) пятно, цвет, линия.

3. В какой строке перечислены только теплые цвета?

А) оранжевый, розовый, красный;

Б) зеленый, желтый, синий;

В) розовый, желтый, голубой.

4. В какой технике живописи нельзя обойтись одной кистью?

А) гуашь;

Б) акварель;

В) масляные краски.

5. Какой жанр живописи представлен на рис.31?

А) портрет;

Б) пейзаж;

В) мифологический жанр.



Рис.31

К.Коровин

6. Выберите верное продолжение фразы:

Мифологический жанр—это жанр изобразительного искусства, посвященный ...

- А) эпизодам из Библии и Евангелия;
- Б) событиям и героям, о которых рассказывают мифы древних народов;
- В) эпизодам из повседневной жизни людей.

7. Стаффаж—это

- А) морской пейзаж;
- Б) городской пейзаж;
- В) когда в пейзаж вписано изображение человека или животного.

8. Гравюра на металле называется

- А) линогравюрой;
- Б) офортом;
- В) литографией.

9. Наиболее плоское изображение, скульптурные формы которого едва выступают над плоскостью, называется

- А) горельефом;
- Б) углубленным рельефом;
- В) барельефом.

10. Ваяние—это

- А) метод создания скульптуры из мягкого материала путем постепенного его добавления;

- Б) метод создания скульптуры путем отделения, отсекания лишних масс от каменной глыбы или дерева;
- В) метод создания скульптуры из металла.

11. Какой вид архитектуры подразделяется на два подвида: гражданскую архитектуру и культовую архитектуру?

- А) архитектура объемных сооружений;
- Б) ландшафтная архитектура;
- В) градостроительство.

12. В каком русском народном промысле используется сочетание красного и черного цвета с золотистым?

- А) в хохломской росписи;
- Б) в гжельском фарфоре;
- В) в городецкой росписи.

Часть 2

ИСКУССТВО ДРЕВНЕГО МИРА

Задания к § 17

Задание 48

На какие периоды делят историю первобытного мира?

Задание 49

Что можно считать образцами первых произведений искусства, созданных первобытными людьми?

Задание 50

Перечислите архитектурные сооружения первобытной эпохи:

Задание 51

Впишите пропущенные слова:

Поселения были двух видов:

_____ (стоянки и селища) и
_____ (городища).

Задание 52

Найдите и исправьте ошибки:

1. С момента своего возникновения первобытное искусство было самостоятельным.

2. Медный век— начальный и самый продолжительный период в развитии человечества.

3. Железный век делится на палеолит, мезолит и неолит.

4. В эпоху палеолита люди создали первый искусственный материал—огнеупорную глину.

5. Кромлехи—это сооружения, которые состояли из громадных камней, расположенных в виде четырехугольников.

Задания к § 18

Задание 53

Впишите пропущенное слово:

Первые гробницы, которые представляли собой прямоугольные строения с плоскими крышами и слегка покатыми стенами называются

_____.

Задание 54

Подпишите название пирамиды (рис.32) и опишите ее:



Рис.32

Задание 55

Напишите название самой большой пирамиды:

Задание 56

Опишите подробно одно из скульптурных произведений Древнего Египта на выбор (Сфинкс или статуи Мемнона):

Задание 57

Какие три основные части выделяют в колонне (рис.33)?

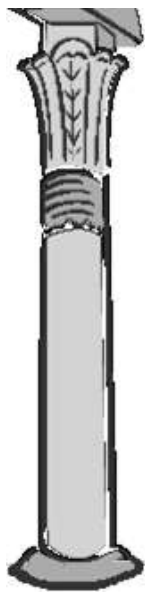


Рис.33

Задание 58

Перечислите типы колонн Древнего Египта:

Задание 59

Какие фигуры на рис.34 являются мужскими?
Почему?



Рис.34

Задание 60

Египетские художники величие фараона передавали таким образом (правильный ответ обвести):

- А) фараона изображали в центре;
- Б) фараона изображали другим цветом, отличным от всех окружающих;
- В) фараона изображали большего роста, чем всех окружающих.

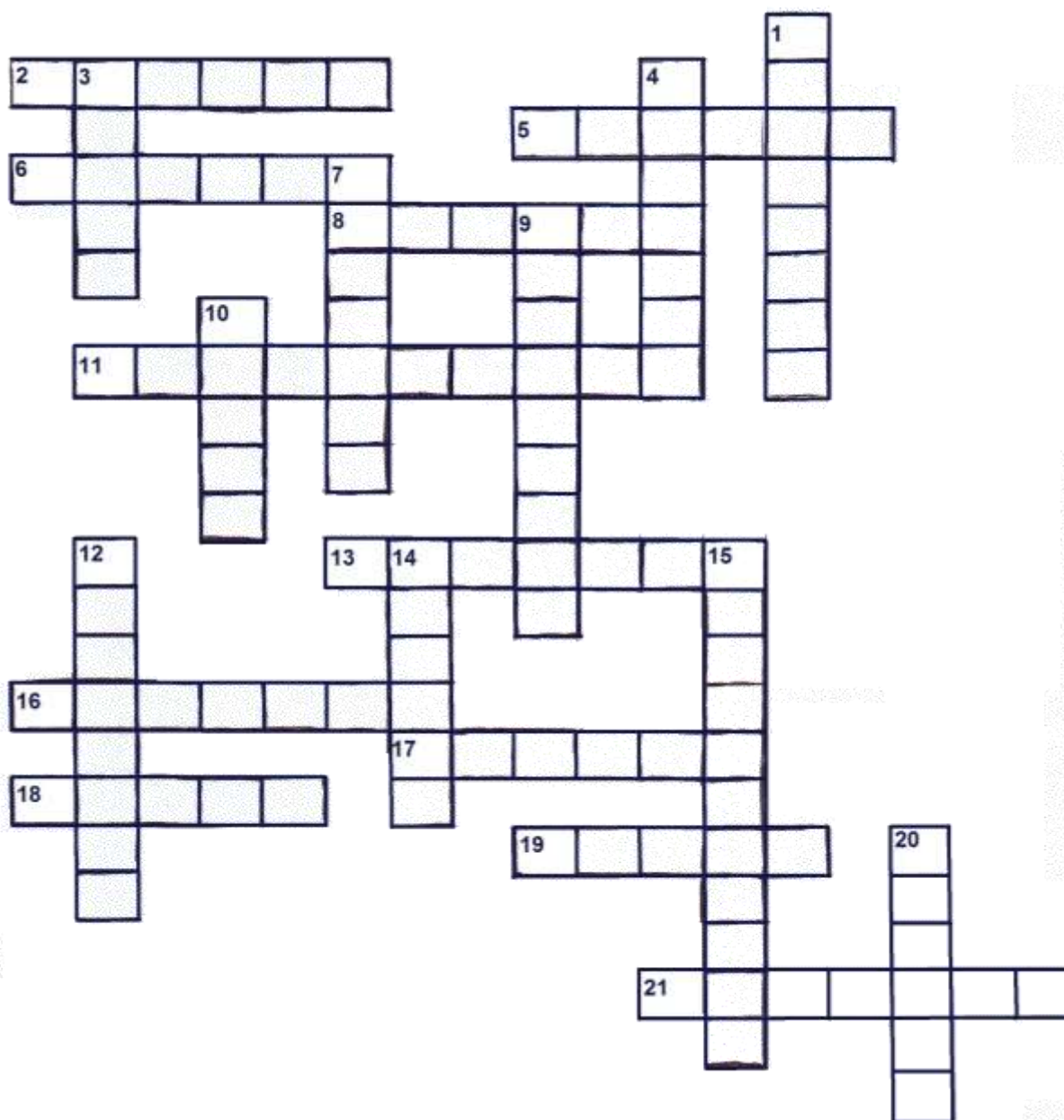
Задания на повторение*

Задание 61*

Разгадайте кроссворд:

1. Монолитные колонны, которые суживаются к вершине и представляют собой усеченный, вытянутый вверх столб (Древний Египет).
2. Метод создания скульптуры, который предусматривает создание нужной формы путем отделения, отсекания лишних масс от каменной глыбы или дерева.
3. Вид портрета по развороту головы.
4. Монументальная живопись; ...набирается из разноцветных

- камней, кусочков цветного стекла, глазурованных плиток.
5. Имя фараона, который первый воздвигнул над своей гробницей пирамиду.
 6. Это скульптурное произведение Древнего Египта состоит из львиного туловища и человеческого лица.
 7. Сплав стекла с различными добавками, делающими его непрозрачным и окрашенным в различные цвета.
 8. Морской пейзаж.
 9. Сложное общественно явление, часть духовной культуры общества; отражает действительность, выражает отношение человека к действительности, является средством общения людей.
 10. Самая непрозрачная краска.
 11. Этот вид изобразительного искусства отражает окружающий мир в объемных материальных формах.
 12. Так называют гробницы египетских царей.
 13. Печатная графика.
 14. Выпуклое изображение на плоскости.
 15. Вид изобразительного искусства; ... это искусство проектировать и строить различные здания.
 16. Цветные мелки, спрессованные в виде палочек.
 17. Страна фараонов.
 18. Одно из основных выразительных средств графики.
 19. Метод создания скульптуры из мягкого материала путем постепенного его добавления.
 20. Новый каменный век.
 21. Мегалитическое сооружение, которое состоит из огромных камней, расположенных в виде круга.



Задания к § 19

Задание 62

Какие три периода выделяют в истории искусства Древней Греции?

Задание 63

Подпишите названия колонн на рис.35:



Рис.35

Задание 64

В какой период Древней Греции скульптуры имели такой вид: неподвижная поза, плотно прижатые к телу руки, устремленный вперед взгляд?

Задание 65

Опишите подробно одну из статуй, созданных Фидием:

Задание 66

Кем создана и как называется статуя, изображенная на рис.36?



Рис.36

Задание 67

Перечислите несколько скульптурных произведений периода эллинизма:

Задание 68

Соедините названия статуй, находящиеся в левом столбце с именами скульпторов, их создавшими, находящиеся в правом столбце:

Влюбленный Арей
Дискобол
Зевс Олимпийский

Фидий
Скопас
Мирон

Задание 69

Что такое Акрополь и что там находилось?

Задание 70

Впишите пропущенное слово:

Подняться на Акрополь можно только с одной стороны по узкой дороге, она вела к парадному входу на Акрополь — _____.

Задание 71

В каком храме часть колонн были сделаны в виде статуй девушек?

- А) в Эрехтейоне;
- Б) в храме Ники;
- В) в Парфеноне.

Задание 72

Перечислите названия статуй, находившихся на Акрополе:

Задание 73

На каком рисунке вазапись является более древней?
Почему?

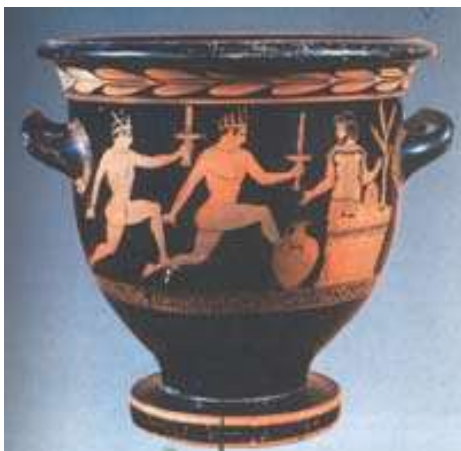


Рис.37



Рис.38

Задание 74

Найдите и исправьте ошибки:

1. Подушка дорической колонны загибается на концах, образуя два крутых красивых завитка.

2. В архаический период в скульптурных произведениях воплощаются сильные чувства.

3. Статуя Афины-девы, созданная Фидием для Парфенона, сделана из бронзы.

4. Подняться на Акрополь можно только с трех сторон по узкой дороге.

5. Круглая форма сосуда при росписи вазы заставляла художника обращать внимание не на проработку отдельных деталей, а на общее пятно.

Задания к § 20

Задание 75

Какие значительные изменения в архитектуру внесли древние римляне?

Задание 76

Как называется тип сооружения, представленный

на рис. 39?



Рис.39

Задание 77

Перечислите типы колонн Древнего Рима:

Задание 78

Капитель какой колонны представлена на рис.40?



Рис.40

Задание 79

Вставьте пропущенные слова:

*Самая прочная и тяжелая на вид из пяти древнеримских колонн—это _____.
Она очень близка к _____ колонне, но отличается от нее большей толщиной колонны и наличием предельно простой базы.*

Задание 80

Опишите на выбор одно из архитектурных сооружений Древнего Рима: Колизей или Пантеон:

Задание 81

Наиболее отличительной чертой древнеримских скульптурных портретов является (правильный ответ подчеркнуть):

- А) вдохновение;
- Б) передача скульптором своего отношения к поретрируемому;
- В) «фотографичность».

Задания на повторение

Задание 82*

Подпишите название каждой скульптуры и страну, в которой она была создана:



Рис.41



Рис.42



Рис.43



Рис.44



Рис.45



Рис.46

Задание 83*

Подчеркните тот вариант ответа на вопрос, который на ваш взгляд является верным:

Тест 1

1. Первый период в истории первобытного мира называется
А) бронзовый век;
Б) каменный век;
В) медный век.
2. Первым из египетских царей, воздвигнувшим над своей гробницей пирамиду, был фараон
А) Хефрен;
Б) Джосер;
В) Хеопс.
3. Возле какой пирамиды находится самый большой сфинкс?
А) возле пирамиды Хеопса;
Б) возле пирамиды Джосера;
В) возле пирамиды Хефрена.
4. В какой строке перечислены древнеегипетские типы колонн?
А) пальмовидная, папирусовидная, лотосовидная, гаторическая;
Б) композитная, дорическая, тосканская, ионическая, коринфская;
В) дорическая, ионическая, коринфская.
5. Если на древнеегипетском изображении ряд предметов помещены друг над другом, то это надо понимать так:предметы на самом деле расположены
А) друг над другом;

- Б) один за другим;
- В) полукругом.

6. Капитель какой колонны представлена на рис.47?

- А) дорической;
- Б) ионической;
- В) коринфской.

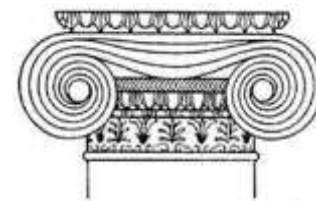


Рис.47

7. В какой период жил и работал древнегреческий скульптор Фидий?

- А) архаический период;
- Б) классический период;
- В) период эллинизма.

8. Кто создал статую Дискобол?

- А) Мирон;
- Б) Скопас;
- В) Фидий.

9. Что такое Пропилеи?

- А) храм Афины-девы;
- Б) парадный вход на Акрополь;
- В) храм в честь Афины, Посейдона и царя Эрехтея.

10. Капитель какой колонны сочетает в себе черты ионической и коринфской капители?

- А) капитель тосканской колонны;
- Б) капитель дорической колонны;
- В) капитель композитной колонны.

11. Как назывался самый большой амфитеатр античного мира?

- А) Колизей;
- Б) Пантеон;
- В) Парфенон.

Тест 2

1. Какой период в истории первобытного мира подразделяется на палеолит, мезолит и неолит?
 - А) каменный век;
 - Б) медный век;
 - В) бронзовый век.
2. Какой из египетских фараонов построил самую большую пирамиду?
 - А) Джосер;
 - Б) Хеопс;
 - В) Хефрен.
3. Статуи Мемнона—это
 - А) четыре двадцатиметровые фигуры;
 - Б) две двадцатиметровые фигуры;
 - В) две десятиметровые фигуры.
4. Капитель какой колонны представлена на рис.48?
 - А) лотосовидной;
 - Б) гаторической;
 - В) пальмовидной.



Рис. 48

5. Как отличить на древнеегипетских изображениях женские фигуры от мужских?
 - А) по цвету: мужчин изображали темно-красными, женщин—бледно-желтыми;
 - Б) по размеру: женские фигуры меньше мужских;
 - В) по одежде: у женщин одежда длиннее.
6. В какой строке перечислены древнегреческие типы колонн?

- А) дорическая, ионическая, коринфская;
- Б) пальмовидная, папирусовидная, лотосовидная, гаторическая;
- В) тосканская, дорическая, ироническая, коринфская, композитная.

7. В какой период жил и работал древнегреческий скульптор Скопас?

- А) архаический период;
- Б) классический период;
- В) период эллинизма.

8. Кто создал статую Зевс Олимпийский?

- А) Мирон;
- Б) Скопас;
- В) Фидий.

9. Что такое Парфенон?

- А) храм богини Ники;
- Б) храм Афины-девы;
- В) парадный вход на Акрополь.

10. Какая колонна близка к дорической колонне, но отличается от нее большей толщиной и наличием предельно простой базы?

- А) тосканская;
- Б) композитная;
- В) коринфская.

11. Как называется древнеримский храм, возведенный во имя всех богов?

- А) Эрехтейон;
- Б) Пантеон;
- В) Колизей.

Содержание

ЧАСТЬ 1. ИЗОБРАЗИТЕЛЬНОЕ ИСКУССТВО. ВИДЫ И ЖАНРЫ	3
Задания 5—47	4—31
ЧАСТЬ 2. ИСКУССТВО ДРЕВНЕГО МИРА	32
Задания 48—83	33—52